

Aarau 21. September 2010 | Markus Maibach

VCS

# Wirtschaftlicher Nutzen neuer Strassen

INFRA

1. Nutzen erfassen
2. Erkenntnisse aus Studien
3. Die Praxis in der Schweiz
4. Projekte im Kanton AG
5. Folgerungen

# Die Wirkung neuer Strassen

## Neue Strassen

Bessere Erreichbarkeit  
- schneller  
- weniger Stau

Entlastung Siedlungsgebiet  
- attraktiver  
- sicherer

- ▶ Erhöhte Mobilität für Bevölkerung
- ▶ Geringere Transportkosten für Gewerbe/Industrie
- ▶ Erhöhte Standortattraktivität für Region (Wohnen, Arbeiten)

Reaktionen/Wachstum

Wechselwirkungen Verkehr - Raum

- ▶ Kostenbilanz: Transportkosten vs. Folgekosten
- ▶ Steuerbilanz: Zuwanderung vs. Abwanderung
- ▶ Umweltbilanz: Minder- und Mehrbelastungen

# Nutzen: Wie erfassen ?

- › **Nutzen für den Strassenbetreiber:** Geringere Betriebs- und Unterhaltskosten, Stabilität
- › **Benutzernutzen:** Geringere Reisezeit
- › **Nutzen für die Allgemeinheit:**
  - Erreichbarkeit
  - Regionale wirtschaftliche Impulse (Bauphase, Betrieb)
  - Sicherheit und Umwelt

- ▶ Wirtschaftlichkeit eines Projekts: Relation Kosten-Nutzen
- ▶ Wirtschaftliche Effekte eines Projekts: Regionale Impulse

# Erkenntnisse Wissenschaft

- › Positiver Effekt des Fernstrassenbaus in D und des Nationalstrassenbaus in der CH auf die Wirtschaft: Stärkung der Ballungsgebiete, teilweise Entleerung periphere Regionen
- › In peripheren Regionen sind die Impulse im Tourismus am ehesten erfassbar (Beispiel Vereina, Lötschberg)
- › Strasse wichtiger für die Siedlungsentwicklung als die Schiene
- › Positive Wirkung auf Beschäftigung und Bautätigkeit  
Gewerbe entlang Autobahn

▶ Verteilungseffekte sind relevant

▶ Neuverkehr und Zersiedelungseffekte

# Wirkungen kleinräumiger Erschliessung

Charakteristiken der Bezirke		Kleinräumige Verkehrserschliessung		
		Periode 1970/80	Periode 1980/90	Periode 1990/2000
Nicht-IHG-Region	Arbeitskräfte	[Green bar]		
	Arbeitsplätze	[Green bar]		
IHG-Region	Arbeitskräfte	[Green bar]		[Red bar]
	Arbeitsplätze	[Green bar]		[Red bar]
Zupendler	Arbeitskräfte	[White bar]		
	Arbeitsplätze	[White bar]		[Red bar]
Wegpendler	Arbeitskräfte	[Green bar]		
	Arbeitsplätze	[Green bar]		[Red bar]
Dicht besiedelt	Arbeitskräfte	[Green bar]		[Red bar]
	Arbeitsplätze	[White bar]		[Red bar]
Dünn besiedelt	Arbeitskräfte	[Green bar]		
	Arbeitsplätze	[Green bar]		[Red bar]
Hoher Anteil im 3. Sektor	Arbeitskräfte	[Green bar]		[Red bar]
	Arbeitsplätze	[White bar]		[Red bar]
Tiefer Anteil im 3. Sektor	Arbeitskräfte	[Green bar]		
	Arbeitsplätze	[Green bar]		[Red bar]

- Positiver Einfluss
- Negativer Einfluss
- Kein signifikanter Einfluss

Quelle: Ecoplan/INFRAS/ ARE

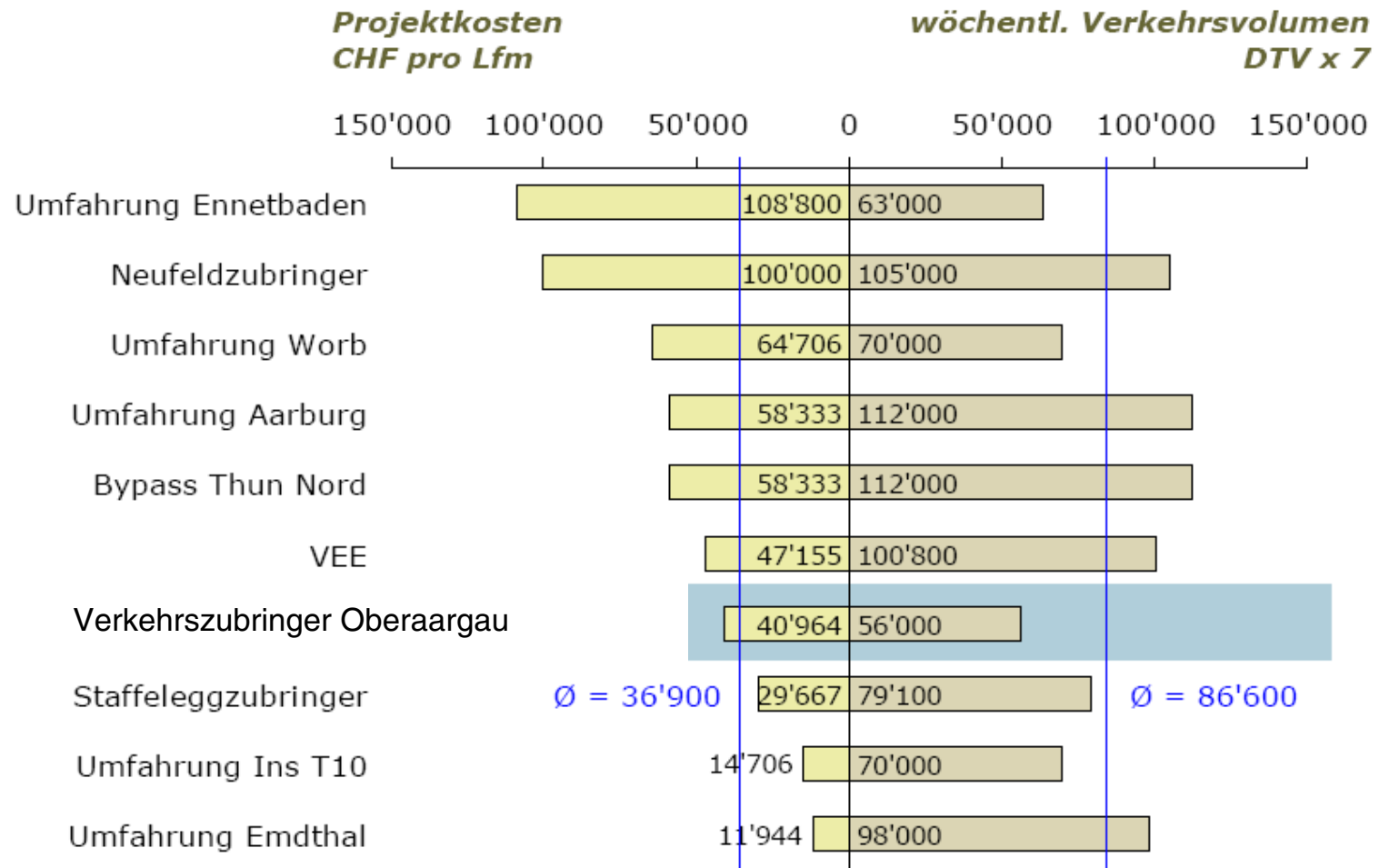
► Nicht der Nutzen für die Wirtschaft, sondern der Bevölkerung steht im Vordergrund

## Effekte Engpassbeseitigung, Beispiel Baregg

- › Signifikanter Verkehrszuwachs in Spitzenstunden: Zunahme der Belastung Richtung Zürich um rund 10 %. (von 4'500 auf über 5'000 Fzg. / h).
- › Zunahme der Staulänge vor dem Limmattalerkreuz von 1.5 km auf 1.8 km angestiegen: Erhöhung des Zeitverlustes am Gubrist um durchschnittlich 2 Min.
- › Gesamtzuwachs + 2%  
(z.T. Rückverlagerungen, z.T. Verkehrsinduktion)

▶ Kapazitätsausbau führt auch zu Stauverlagerung

# Kosten und Verkehrsvolumen



INFRA

zerner vktag 01.ppt  
© R+R 2007

- 11 -

R+R

► Kosten oft unterschätzt, Nutzen überschätzt

# Staukosten in der Schweiz

- › Zeitkosten machen den Grossteil der Kosten aus (ca. 90%)
- › mehr „billiger“ Freizeitverkehr (00/05 ca. 40%)
- › höherer Anteil Lastwagen (00/05 ca. 25-30%)

Jahr	1995	2000	2005
Zeitverluste (Mio. Fzg-h)	20	28	35
<i>Zeitverluste ohne kl. Zeitverluste</i>	<i>13</i>	<i>19</i>	<i>25</i>
Staukosten total (Mio. CHF)	1100	1200	1600

► Staukosten oft überschätzt, 2-3 % der Gesamtkosten Strassenverkehr



## Megatrend: Der Verkehr wächst, bei stagnierender Mobilität

- › Mobilität hat in der CH Sättigung erreicht
- › Vier Wachstumstreiber:
  - Alternde Bevölkerung
  - Freizeitbedürfnisse
  - Globalisierung
  - Entmischung Wohnen – Arbeiten

- ▶ Neue Strassen erhöhen die Durchschnittsdistanz
- ▶ Ist in diesem Zusammenhang Verkehrswachstum noch ein Nutzen ?

## Was ist gutes Strassenprojekt? Anforderungen des Bundes

- › NISTRA: Erfüllung verschiedener Kriterien Wirtschaft, Gesellschaft, Umwelt
  
- › Agglomerationsprogramm:
  - Betroffenheit und Entlastungspotenzial (v.a. auch historische Ortskerne)
  - Erreichbarkeit Siedlungsschwerpunkte
  - Siedlungs- und Landschaftsverträglichkeit
  - Nutzen für ÖV und Langsamverkehr

- ▶ Modernes Verständnis Gesamtverkehr
- ▶ Kleine Optimierungen und Verkehrssteuerung stehen heute im Vordergrund

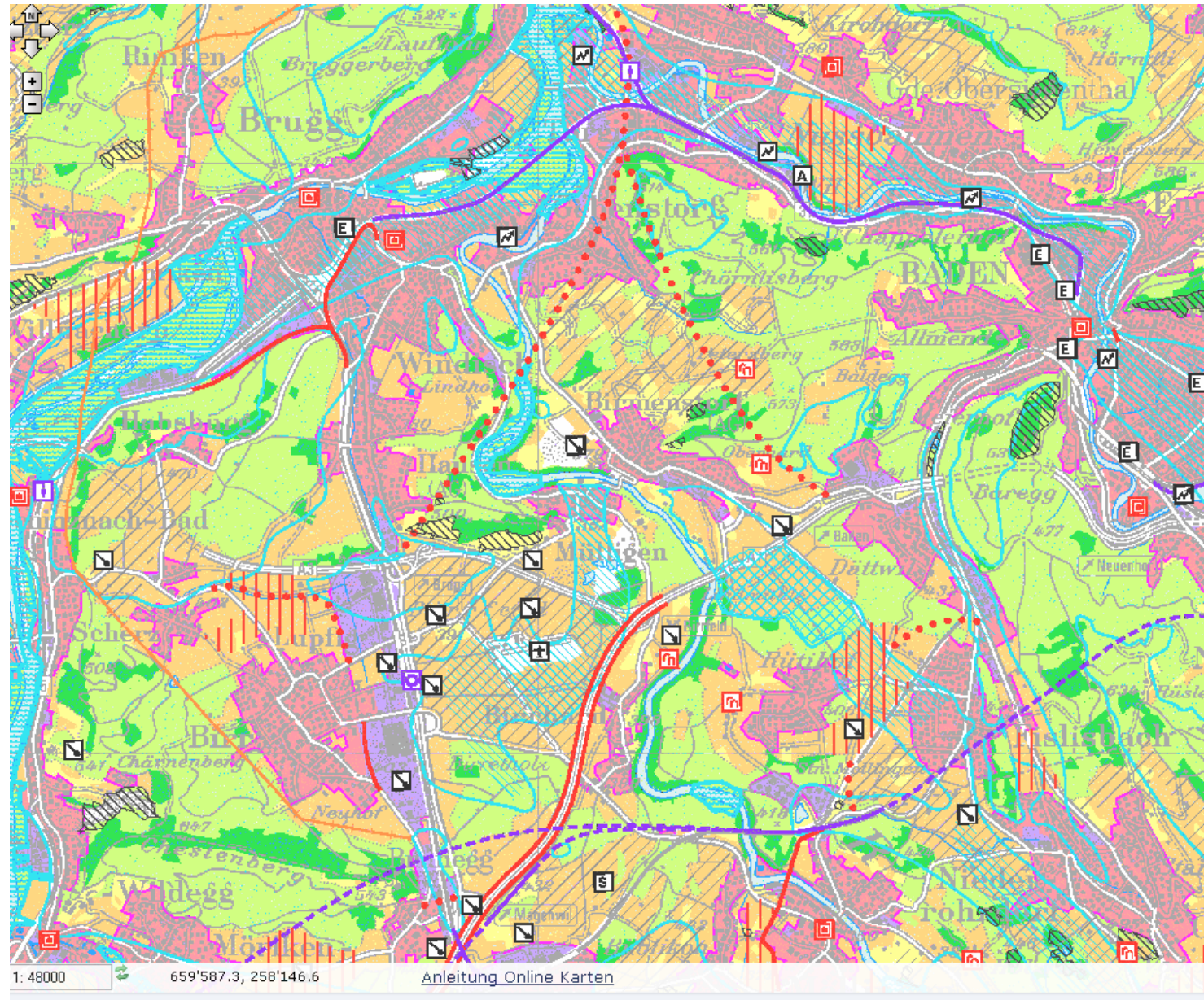
## Interpretation Kanton Aargau

- › Moderne Gesamtverkehrspolitik mit Strategie Raum und Verkehr: Schwerpunkt auf Optimierungen
- › Aggloprogramm AG allerdings beim Bund zwiespältig angekommen: Keine klaren Prioritäten
- › Bund hat grosse Strassenprojekte des Aggloprogramms AG nicht akzeptiert

- ▶ Massnahmen für regionale Verkehrssteuerung zielführend
- ▶ Grosse Entlastungsstrassen führen immer zu Konflikten Raum und Siedlung und bringen für die Wirtschaft keine nennenswerten Impulse

# Strassenbauprojekte im Raum Baden/Brugg

inFRAS



## Einschätzungen der Projekte im Raum Baden

- › Zusammenhänge Brücke Obersiggenthal, Umfahrung Ennetbaden, Entflechtung Baden und Wettingen und Martinsbergtunnel
  - ▶ Teufelskreis (?)
  
- › Verbesserung Verkehrsgunst Unteres Aaretal erhöht Wohnattraktivität und fördert Zersiedelung
  - ▶ Der Widerspruch verlangt nach Prioritäten
  
- › Umfahrung Mellingen entlastet Ortskern, zulasten Landschaft (v.a. 2. Etappe).
  - ▶ Wie nachhaltig ist die Entlastung ?

## Folgerungen

- › Heute steht in der Schweiz die Entflechtung von kritischen Knoten im Zentrum. Wirtschaftsimpulse sind kaum mehr zu erwarten.
- › Wer die Verkehrsinfrastruktur ausbaut, erntet Verkehr bei mittlerweile konstanter Mobilität.
- › Regionaler Ausgleich und Wirtschaftlichkeit stehen immer in Konkurrenz. Die Verdichtung nach innen hat in der CH Vorrang.
- › Der Nutzen von Umfahrungsprojekten ist dann ausgewiesen, wenn die Entlastung nachhaltig ist.
- › Die Beurteilungsinstrumente sollten verbessert werden und müssen vor allem die Zusammenhänge Raum-Verkehr besser erfassen.

**Danke für die Aufmerksamkeit**